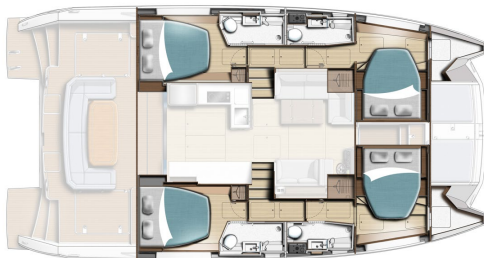


Moorings 464PC

4 Kabinen / 4 Nasszellen

Spezifikationen und Ausstattungsliste (Moorings-Ausstattungsweiterungen sind fett gedruckt)

Länge über alles:	46ft 4in 14.13m
Länge Wasserlinie:	46ft 2in 14.06m
Breite:	24ft 1in 7.34m
Tiefgang:	3ft 1in 0.94m
Verdrängung:	36,945lbs 16,758kg
Treibstoffkapazität:	475 US gal 1800L
Trinkwasserkapazität:	185 US gal 700L
Maschinen / Leistung:	2 x Yanmar 320HP



DECKSAUSRÜSTUNG

- Sicherheitsreling (Edelstahl)
- 2 x Heckkörbe (Edelstahl)
- 2 x Bugkörbe mit Sitz (Backbord & Steuerbord)
- 2000 W vertikal Ankerwinde für 10mm Kette mit Handfernsteuerung
- Anker Bugrollenbeschlag für Hauptanker
- Anker Bugrollenbeschlag für Zweitanker
- Anker Kettenstopper
- 1 x Ankerketten Staufach
- 1 x Anker und Winschfach
- 2 x Vordeck Backkisten
- Backkiste für Gasflaschen
- Wasserdichte Glastür zum Salon / aufs Vordeck
- Hardtop über Achtercockpit
- U-Form Sitzbank im Achtercockpit mit Sitzkissen und Lehne
- Tisch in Achtercockpit
- 2x Stühle
- Badeleiter
- Acryl grau verdunkelte Fenster
- Luken:
 - 2 x Deckluken über den Vorschiffs-Kabinen – Größe 60
- Oberlicht:
 - 8 x Bordwandluken, Größe 1
- **Liegepolster für das Vordeck mit verstellbaren Rückenlehnen**
- 4 x Getränkehalter in der Vordeck-Lounge
- 2 x Edelstahl Deckhandläufe am Salondach
- 2 x Edelstahl Handgriffe am Übergang zum Achtercockpit
- 1 x 300 mm Festmacherklampe im Ankerstauraum
- 10 x 300 mm Festmacherklampen (Edelstahl)
- **Angelrutenhalter**
- **Tauchflaschenhalterung**
- **Maßgefertigtes Davit-System aus Edelstahl mit Hebegeschirr und elektrischer Winde**
- **Edelstahlanker mit verzinkter Kette**
- **35 lb (16 kg) Anker mit 26 ft (8 m) Kette und 200 ft (61 m) Tauwerk**
- **Ankereschirr, Schäkel und Haken**

FLYBRIDGE

- Steuerstandkonsole
- Treppenaufgang vom Achtercockpit zur Flybridge mit LED Beleuchtung
- 1x Edelstahl-Stufenhandläufe
- Gepolsterte Lounge-Sitzbank in U-Form
- Wetbar mit Waschbecken, Wasserhahn und GRP Arbeitsfläche
- **12 V Kühlschranks in Wetbar**
- **Elektrischer Grill in Wetbar**
- Stauraum für Rettungsinsel
- Großer Tisch mit Mittelfuss und Getränkehaltern
- Edelstahlreling im hinteren Bereich der Flybridge
- Acryl-Windschutz auf der vorderen Flybridge
- **Flybridge Wind- und Wasserschutzscheibe**
- Hardtop über Flybridge
- Hardtop-Stützen
- Deckenbeleuchtung
- Getränkehalter
- Sonnenliege achtern der Lounge-Sitzbank
- Stauraum unter der Sitzbank
- Nach vorne gerichtete Lounge-Sitzbank auf Backbord
- Kompass am Steuerstand

SALON

- **Silvertex-Polsterung „Macadamia“**
- Laminat-Oberflächen
- Klappbarer Salontisch mit zwei festen Füßen
- Sitzbank in L-Form
- Sofa an Steuerbord
- Verschleißfester Laminatboden
- LED Deckenbeleuchtung
- **Das Sofa lässt sich anstelle eines Staufachs in eine ausklappbare Koje umwandeln**
- Fronttürzugang zum Vordeck
- **Sichtschutz im Salon für Front- und Seitenfenster**

BORDKÜCHE

- Arbeitsflächen von Robuste, qualitativ hochwertige Arbeitsplatte
- Mischbatterie mit ausziehbarer Brause
- Einzelnes Edelstahl-Spülbecken
- Separate Geschirr-Abtropfplatte mit Entwässerung
- Haushaltskühlschrank mit Doppeltür und Eismaschine
- **In Küchenmöbel eingebauter All-in-One-Kühlschrank, mit einstellbarer Kühl- oder Gefrierfunktion, 12 V**
- 4 Flammen Gasbrenner
- Mikrowelle mit Konfektionsfunktion (Ofen)
- Magnetisches Gasabsperrventil inkl. Kontrollleuchte am Herd
- Gasdetektoren in jedem Rumpf mit gekoppelter Alarmfunktion im Salon
- Gasflaschenregler in einem speziellen LPG-Schrank
- Separater Abfalleimer-Schrank
- Stauraum in Regalen
- Gewürzregal
- 4 x Bordküchen-Schubladen
- 1 x Stauraum für Töpfe
- Rauchmelder / Alarm
- Kohlenmonoxidmelder / Alarm

STEUERSTAND INNEN

- Steuerstandkonsole (innen) einschließlich Lenkung und Motorsteuerung

Exhibit A

- LED-Deckenbeleuchtung
- Steuermannsitz mit Rückenlehne, integriert in das Steuerstandsitz mit Rückenlehne an Steuerbord

KABINEN (4 Kabinen-Version)

- Laminat-Oberflächen
- Queen-Size Bett (2025 mm x 1720 mm oder 80" x 68")
- Nachttischkonsolen
- Kopfteil
- Hängeschrank mit Fach
- LED-Deckenbeleuchtung
- LED-Leselampen
- Überkopf-Sichtschutz-Rollos
- Große offene Regale
- Stauschubladen unter den Kojen
- Große Rumpffenster mit Luken und Rollläden
- Heckfenster mit plissiertem Sichtschutz (nur hintere Kabinen)
- Kohlenmonoxid-Detektor / Alarm
- **Durchgehender Spiegel**
- **Ventilatoren in den Kabinen**

NASSZELLEN x 4

- Waschbecken mit Waschtischarmatur und qualitativ Oberfläche
- Spiegel und Waschtischunterschrank
- Handtuchstange
- Duschkabine mit Mischbatterie und verstellbarem Duschkopf
- Duschwanne mit automatischer Entleerung
- LED-Deckenbeleuchtung
- Überkopf-Sichtschutz-Rollos
- Rumpffenster mit plissiertem Sichtschutz
- **Elektrische Toiletten (Salz- und Süßwasserspülung)**

MOTOR & STEUERUNG

- Doppelter Gashebel / Getriebebeschaltung
- Schallgedämmte Schotts zum Maschinenraum
- 2 x Ventilatoren und Lüftungssystem im Maschinenraum
- **2 x Yanmar 320 PS Motoren**
- 2 x 4-Blatt-Propeller
- 2 x Kraftstoff-Einfüllstutzen
- 2 x Treibstofffilter / Wassertrenner
- 2 x Treibstofftanks mit einer Gesamtkapazität von 1852 L / 489USgal
- 2 x Auspuff-Borddurchführungen (Edelstahl)
- 2 x Auspuff Wasserschleusen
- 2 x Kühlwassereinlauf-Siebe
- 2 x Auspuff Kühlwassertemperatur-Sensoren mit akustischem Alarmsignal am Steuerstand
- 2 x Feuchtigkeitsabweisende Lüftungsgitter
- **Bugstrahlruder**

ELEKTRISCHE INSTALLATIONEN

- **Landstrompaket**
- **Stereoanlage mit Innen- und Außenlautsprecher**
- **TV**
- **Raymarine Elektronikpaket**
- **Rückfahrkamera**
- **Digitale Umschaltung**
- LED Begleiterlicht an den Niedergängen
- LED Zweifarben- und Hecklichter
- 12v DC-Umschalter

Exhibit A

- 1 x 12v Steckdose am Steuerstand
- 1 x doppelter USB-Anschluss am Steuerstand (Flybridge)
- 1 x Doppel-USB-Anschluss am Navigationspult (innen)
- 1 x doppelter USB-Anschluss in den Kabinen
- 1 x kabellose Ladestation für Smartphones im Salon
- Hausbatterien
- **AGM-Batterien anstelle Standardbatterien mit erhöhter Batteriekapazität**
Motorstarterbatterien
- **1 x Genset-Batterie (100Ah AGM type)**
- **Verbindung Motorstarterbatterien mit Nutzbatterien, Schaltung über Multifunktionsdisplay am Steuerstand**
- 1 x Trennschalter Hausbatterie
- 2 x Trennschalter für Motor-Startbatterien
- 2 x Wechselstromgeneratoren, serienmäßig mit Motoren
- 1 x Ersatzteilpaket: Sicherungen, Relais, Sicherungsschalter
- 1 x elektrisches Nebelhorn – Bedienung vom Steuerstand
- Inverter für Konfektionsmikrowelle
- Inverter für den Kühlschrank
- **Zusätzlicher Inverter**
- **Stromgenerator**
- **Klimaanlage**
- **Sonnenpaneele**
- **Unterwasserleuchten**

SANITÄR-INSTALLATION

- Warm- und Kalt-Frischwassersystem mit:
 - 2 x Wassertanks, 700 L Gesamtvolumen mit Füllstandsanzeige
 - 2 x Frischwasserdruckpumpen mit Speichertank
 - 2 x Warmwasserspeicher 50 L Gesamtkapazität
- **Warme & kalte Heckdusche**
- **Deckwaschvorrichtung und Pumpe**
- 4 x automatische Duschablasspumpen
- Schmutzwassertanks, 170 L / 45USgal Gesamtkapazität
- 2 x Elektrische Bilgenpumpen (Kiel-Sumpf) mit Schwimmerschaltern und Alarm am Schaltpult
- 2 x Manuelle Bilgenpumpen
- 2 x Hochwasser-Bilgenschwimmerschalter mit Alarm an der Schalttafel
- 2 x Elektrische Bilgenpumpen (Maschinenraum) mit Flachscharter und Warnlicht an der Schalttafel
- Frischwasseranschluss
- Wasserreinigungs-Filtersystem
- **Wasseraufbereiter**

RUDER & STEUERSYSTEM

- Ausgewogene Ruder aus Edelstahl
- Ruderschaft aus Edelstahl
- Glasfaser verstärktes Ruderspurlager
- Hydraulische Ruderanlage
- Soft-Grip-Steuerrad

ALLGEMEINE AUSTRÜSTUNG

- **Festmacher / Stegleinen / Fender**
- **Sicherheitspaket**
- **Charter-Paket**
- **Inbetriebnahme und Übergabe an die Charterbasis**

ANMERKUNGEN

Der Vermittler behält sich das Recht vor, den Inhalt dieses Dokumentes jederzeit zu ändern oder zu verbessern, ohne vorherige Ankündigung an Dritte. Es wird keine Haftung für Fehler oder Unstimmigkeiten der oben aufgeführten Spezifikationen übernommen.